

第31回近畿高等学校総合文化祭 小倉百人一首かるた部門実施細目

1 開催日時 平成23年11月20日(日) 9:15~17:00

2 会場 近江勸学館

〒520-0015 滋賀県大津市神宮町 1-1

TEL 077-524-3905(代) FAX 077-522-3618

URL <http://www.k5.dion.ne.jp/~tendiomi/>

3 部門担当者 〒520-0815 滋賀県大津市膳所二丁目 11-1

滋賀県立膳所高等学校内 筧 哲明(かけい のりあき)

TEL 077-523-2304(代) FAX 077-526-1086

E-mail st34350@shiga-ec.ed.jp

4 日程・次第

(1) 日程 平成23年11月20日(日)

- ・受付 9:00~ 9:10
- ・開会式 9:15~ 9:30
- ・1回戦 9:40~11:00
- ・2回戦 11:10~12:30
- ・3回戦 12:50~14:10
- ・4回戦 14:20~15:40
- ・交流会 15:50~16:30
- ・閉会式 16:40~17:00

(2) 次第

①開会式

- ・開式のことば
- ・歓迎のことば 生徒実行委員会小倉百人一首かるた部門滋賀県代表生徒
- ・開会あいさつ 滋賀県実行委員会小倉百人一首部会長
- ・優勝杯返還
- ・選手宣誓
- ・競技上の諸注意
- ・講師・審判員および読手紹介
- ・閉式のことば

②閉会式

- ・開式のことば
- ・成績発表および表彰
- ・講評
- ・閉会あいさつ
- ・閉式のことば 滋賀県実行委員会小倉百人一首部会長



5 参加校一覧

府県名	学校名	出場人数
福 井	県立高志高等学校	1
	県立武生高等学校	1
	福井工業大学附属福井高等学校	1
	県立武生商業高等学校	1
	県立三国高等学校	1
	県立若狭高等学校	2
	県立鯖江高等学校	1
兵 庫	県立龍野高等学校	5
	県立明石高等学校	1
	日ノ本学園高等学校	1
	賢明女子学院高等学校	1
大 阪	府立枚岡樟風高等学校	1
	大阪市立南高等学校	1
	開明高等学校	4
	梅花高等学校	1
	初芝富田林高等学校	1
徳 島	県立城東高等学校	4
	県立鳴門高等学校	3
	県立城ノ内高等学校	1
京 都	京都教育大学附属高等学校	1
	洛南高等学校	4
	府立北稜高等学校	3
奈 良	県立奈良高等学校	4
	県立生駒高等学校	1
	県立畝傍高等学校	3
滋 賀	県立膳所高等学校	8

【小倉百人一首かるた部門連絡事項】

1 講師について(敬称略)

(1)審判員

石沢 直樹 (滋賀県かるた協会)
川村 浩一郎(滋賀県かるた協会)
和田 紗由美(滋賀県かるた協会)
本多 未佳 (滋賀県かるた協会)

(2)読手

桑山 知美 (滋賀県かるた協会)
山内 佳奈絵(滋賀県かるた協会)

2 交流会について

閉会式の前に交流会を実施します。

3 競技方法について

競技規則は「(社)全日本かるた協会競技規定」並びに競技会規定によるものとします。
選手変更はできません。

4 表彰内容について

閉会式において、優勝および準優勝、三位チームを表彰します。

5 受付について

会場到着後すぐに、各府県の代表生徒1名は受付を行ってください。
受付時に組合せ抽選を行います。開会式は競技時の服装で参加してください。

6 更衣場所について

更衣場所は2階にあります。
男子は「男子脱衣室」、女子は「女子脱衣室」を御利用ください。

7 荷物の管理について

参加者控室は、2階「浦安」「豊栄」の部屋を御利用ください。
更衣を済ませたあと、控室に荷物を移動してください。
荷物の管理は、参加校でお願いします。特に、貴重品の管理に御注意ください。

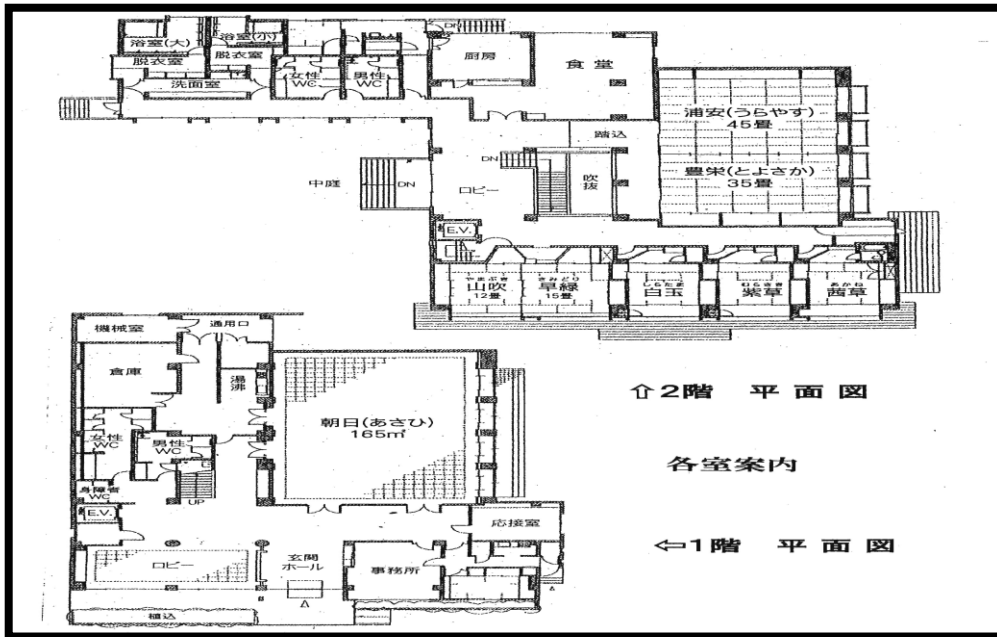
8 昼食弁当について

指定業者に注文していただいた弁当の配付場所は、当日受付で連絡します。注文していただいた弁当の空箱およびお茶の容器は業者が回収しますので、所定の場所に返却ください。その他のゴミについては、各自で持ち帰ってください。

9 救護について

- (1)救護が必要な場合は、本部までお知らせください。本部は1階「応接室」の部屋です。
- (2)会場から医療機関への移送には、参加校関係者の付添いをお願いします。
- (3)医療機関における医療費および移送費等、受診にかかる費用は、受診者の負担となります。
- (4)AED は、大会本部(1階「応接室」)にあります。

10 会場見取図 近江勸学館



11 会場アクセス・交通案内

近江勸学館

〒520-0015 滋賀県大津市神宮町 1-1 TEL 077-524-3905(代)

HP (<http://www.k5.dion.ne.jp/~tendiomi/>) を御参照ください。



JR 琵琶湖線「大津」駅	タクシー 約 10 分
JR 湖西線「大津京」駅	徒歩 約 20 分 タクシー 約 3 分
京阪電鉄 石山坂本線 「近江神宮前」駅	徒歩 約 10 分

